

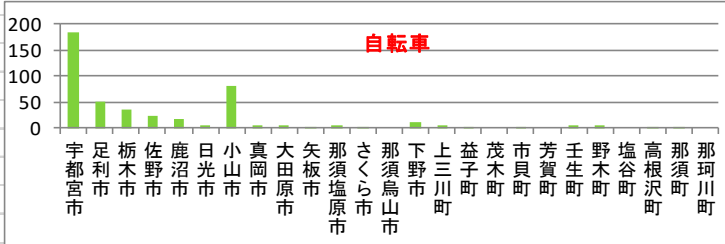
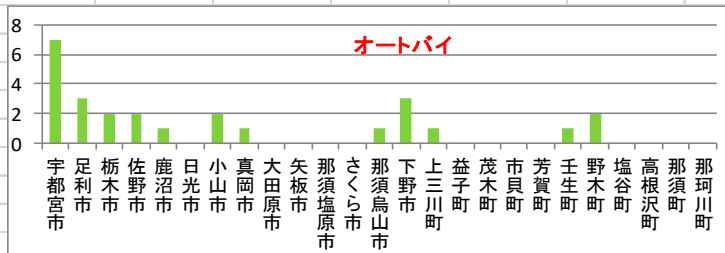
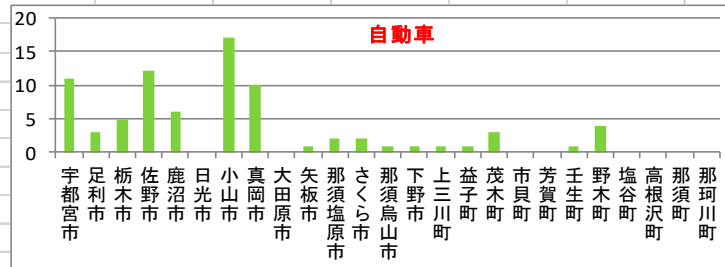


# 乗物等盗難防止 だより

栃木県警察本部  
生活安全企画課  
令和5年5月号  
TEL 028-621-0110(代)

## ◎ 乗物盗発生状況（令和5年4月末）

	自動車	オートバイ	自転車
宇都宮市	11	7	183
足利市	3	3	49
栃木市	5	2	36
佐野市	12	2	24
鹿沼市	6	1	16
日光市	0	0	4
小山市	17	2	81
真岡市	10	1	4
大田原市	0	0	6
矢板市	1	0	2
那須塩原市	2	0	6
さくら市	2	0	3
那須烏山市	1	1	0
下野市	1	3	11
上三川町	1	1	6
益子町	1	0	1
茂木町	3	0	0
市貝町	0	0	1
芳賀町	0	0	0
壬生町	1	1	5
野木町	4	2	4
塩谷町	0	0	0
高根沢町	0	0	3
那須町	0	0	1
那珂川町	0	0	0
合計	81	26	446



## 車上ねらい・自転車盗に注意！

令和5年4月末時点（前年同月比）  
 自動車盗 81件（-42件）  
 と減少しましたが  
 自転車盗 446件（+222件）  
 車上ねらい 240件（+69件）  
 オートバイ盗 26件（+6件）

が増加しています。



### 《防犯対策》

#### ○車上ねらい

自宅やアパートの駐車場で被害に遭ってしまうケースが多いので、車内に財布やバッグを『置かない』、車から離れる時は必ず『鍵をかける』を徹底し被害を防ぎましょう。

#### ○自転車盗・オートバイ盗

駐輪する際は、常に施錠を行いましょう。

ワイヤーロック等を活用し、**ツーロック**を実施しましょう。